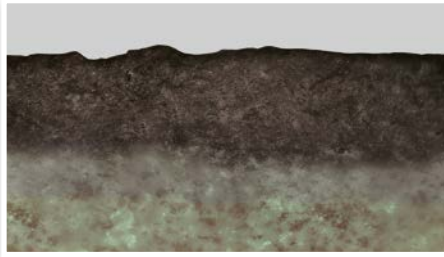


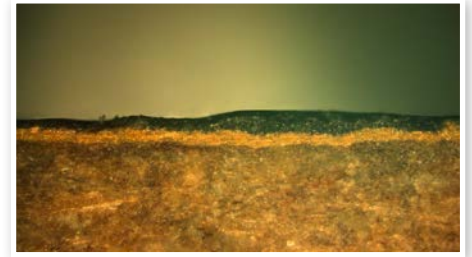


Qu'est-ce que...
Nadura ?

- » Revêtement de sol dur complètement nouveau et innovant avec surface Wood Powder
- » Composants 100 % naturels, pas de matière plastique
- » Principaux composants Wood Powder : fibres de bois, composants minéraux, pigments de couleur, résines de mélamine
- » Extrêmement résistant (plus résistant que le carrelage !), chaud aux pieds comme le bois
- » Nadura est un produit naturel : chaque lame est une pièce unique



Vue au microscope électronique d'une coupe d'un élément Nadura avec une couche d'usure extrêmement renforcée, directement posée sur un panneau spécial.



Vue au microscope électronique d'une coupe d'un sol stratifié avec couche d'usure en overlay, papier décor et âme centrale HDF.



Pourquoi le sol Nadura est-il si résistant ?

Le revêtement de surface homogène de Nadura est jusqu'à trois fois plus épais que celui des sols dotés d'un revêtement conventionnel. Associé à notre robuste panneau spécial *AquaSafe*, il constitue un revêtement exceptionnellement résistant.



MEISTER



Nadura :
Dur comme la
pierre. Chaud
comme le bois.
Aperçu des
caractéristiques
du produit.



Authentique

Les structures superficielles gravées confèrent un aspect très réaliste aux sols Nadura.



Habitat sain

Nadura se compose de matériaux naturels, comme des fibres de bois et des éléments minéraux.



Robuste et incassable

Le revêtement de surface homogène est jusqu'à trois fois plus épais que celui des sols conventionnels.



Facile d'entretien

La nouvelle technologie de fabrication rend la surface dure et résistante et permet de nettoyer facilement et confortablement l'espace d'habitation.



Antidérapant

La surface innovante combinée à la structure gravée rend les sols Nadura particulièrement antidérapants (classe R9|R10).



Chaud aux pieds

Grâce à sa forte teneur en fibres de bois, le sol Nadura est chaud aux pieds comme un sol en bois véritable.

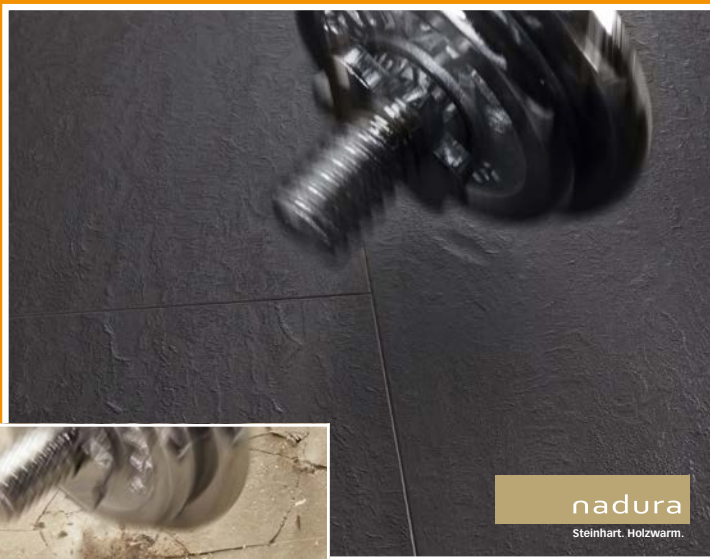


Adapté à un usage commercial

- | Classe d'usage 23 | 34
- | Classe de résistance à la glissance R9|R10
- | Difficilement inflammable (B_{fl}-s1)
- | Élément du système complet de sol contrôlé systofloor Hugo (en coopération avec Knauf Gips KG)

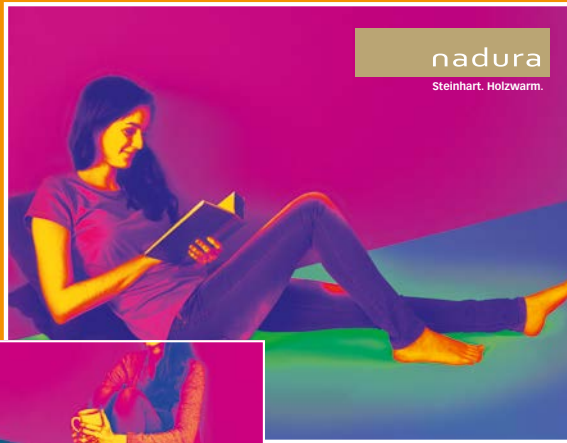


Comparaison entre Nadura et le carrelage



Incassable

Les carrelages en céramique et en grès cérame se brisent ou se fissurent en cas d'impacts violents. Nadura résiste.



Chaud aux pieds

Les carrelages en pierre et en céramique au sol présentent surtout un inconvénient : ils sont froids. Nadura est agréablement chaud aux pieds.



Facile d'entretien

Les joints en ciment entre le carrelage absorbent les liquides et se décolorent souvent de manière durable. Les joints Nadura peuvent être impeccablement nettoyés.



Des propriétés imbattables

Un aspect convaincant :



- | 24 décors tendance
- | Imitations bois, pierre et métal

Format grands carreaux séduisant pour NB 400 :

- | 853 × 395 mm
- | Épaisseur : 10,5 mm
- | Chanfrein périphérique en V
- | Système d'assemblage (par clic) breveté Masterclik Plus



853 × 395 mm

MASTERCLICPLUS®

DE 102006037614 B3/WO 2008/017301